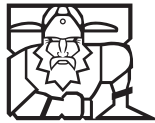


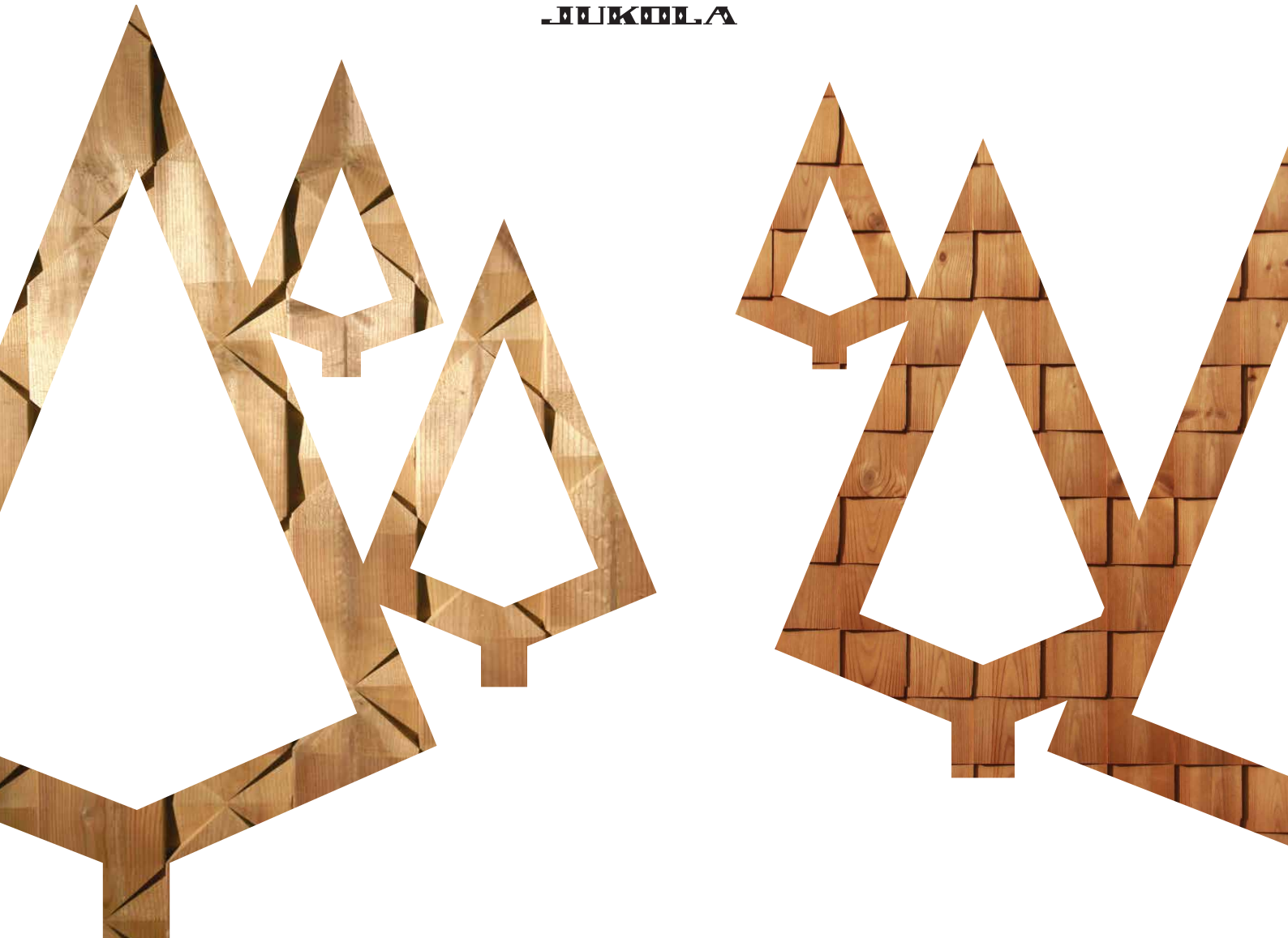


**LUNAWOOD**

**JUKOLA 3D TEXTUREN**



**JUKOLA**



[WWW.LUNAWOOD.COM](http://WWW.LUNAWOOD.COM)



# JUKOLA 3D TEXTUREN

## - Individuelles Design für Innenräume und Fassaden

---

Die Jukola 3D-Paneele von Lunawood kombinieren modernste Techniken der Holzverarbeitung mit traditionellem und zeitgenössischem finnischen Design.

Die Oberflächen bestehen aus speziell gefertigten, aber herkömmlichen Profilplatten aus Thermoholz. Diese Platten können auf unzählige Arten bei der Innendekoration und Fassadenverkleidung eingesetzt werden. Wir verwenden ausschließlich beste skandinavische Kiefer, um ein erstklassiges Ergebnis zu gewährleisten.

**Die Jukola-Serie bietet sechs innovative Texturen**, um einen einzigartigen Stil in privaten und öffentlichen Bereichen, Hotels, Restaurants und Büros zu kreieren.

Thermoholz von Lunawood ist ungiftig sowie frei von Harz und Lösungsmitteln und somit das perfekte Material für Innenräume. Es hat außerdem schalldämmende und antibakterielle Eigenschaften.

### DIE VORTEILE VON JUKOLA 3D TEXTUREN

- **Eindrucksvolle 3D-Oberfläche mit vielen Texturvariationen**
- **Für Innen- und Außenflächen**
- **Patentierter 3D-Produktionstechnik**
- **Thermoholz ist harzfrei, 100 % natürlich und wetterfest**



WITTERUNGSBESTÄNDIG



DIMENSIONSTABIL



ALLE KLIMAZONEN



UNGIFTIG



HARZFREI



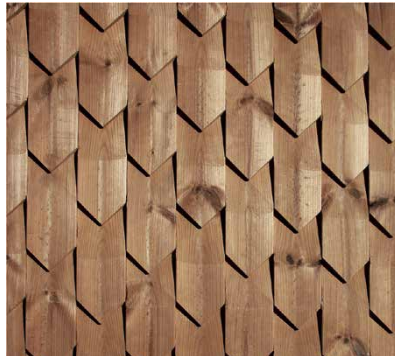
THERMISCHE ISOLIERUNG

# INNOVATIVE TEXTUREN, INSPIRIERT VON DER NATUR

Die Jukola-Serie umfasst sechs Standardtexturen, inspiriert von der Natur Skandinaviens. Wenn Sie ein eigenes individuelles Muster benötigen, kontaktieren Sie bitte unser Verkaufsteam, um mehr über die Möglichkeiten zu erfahren.



JUKOLA TEXTUR 440-1



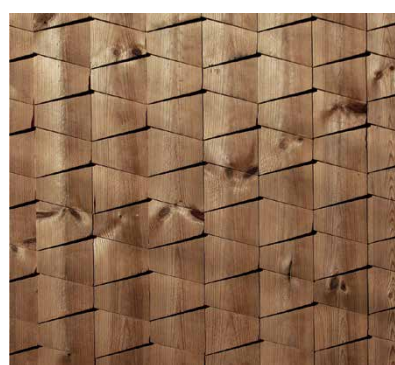
JUKOLA TEXTUR 220-1



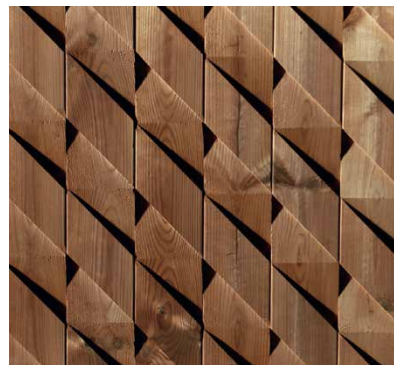
JUKOLA TEXTUR 110-1



JUKOLA TEXTUR 206-0



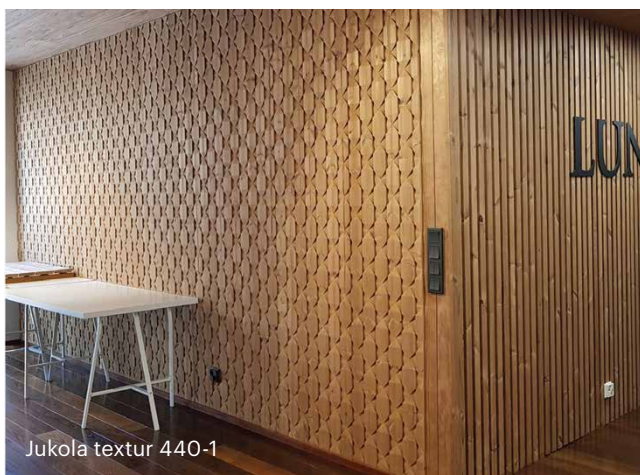
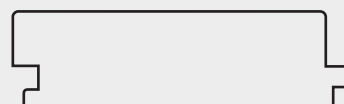
JUKOLA TEXTUR 207-1



JUKOLA TEXTUR 201-1A

## JUKOLA PROFIL

Abmessungen (mm)	26x92
Klasse	Luna Thermo-D
Holzart	Skandinavische Kiefer
Länge (m)	3,0-4,2
1 m <sup>2</sup>	11,63 m



Jukola textur 440-1



Jukola textur 220-1



Jukola textur 206-0

## EINBAUANWEISUNG VOR DEM EINBAU

### VOR DEM EINBAU

Vor dem Einbau der Paneele ist es wichtig, sich auf das Kreieren des gewünschten Musters zu konzentrieren.

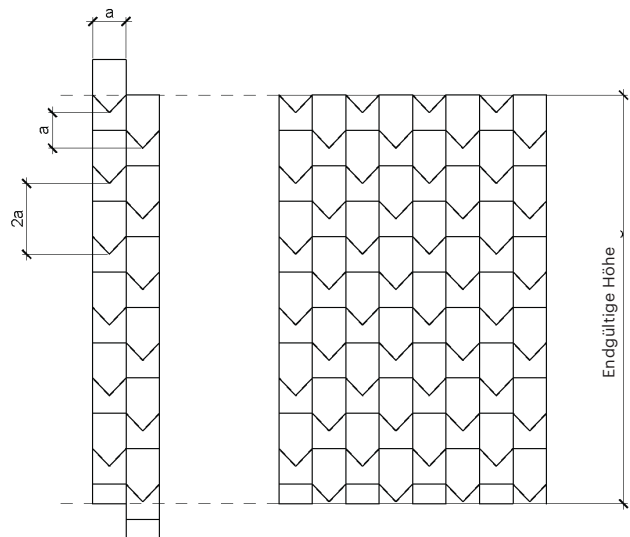
Platzieren Sie die Paneele nebeneinander, z. B. auf dem Boden und erstellen Sie das gewünschte Muster.

Passen Sie die Höhe des Einbaubereichs so an, dass das Muster gleichmäßig verteilt wird.

Markieren Sie die Schnittlinien für die unteren und oberen Enden der Platten.

Schneiden Sie die Platten entsprechend der Schnittlinien und überprüfen Sie, ob die Größe der Platten mit der endgültigen Einbauhöhe übereinstimmt.

Wenn Sie ein gleichmäßiges Muster erstellen möchten, können Sie zwei Messplatten verwenden, um das Muster zu fixieren und alle anderen Bretter zu schneiden. Wenn Sie mit einzelnen Platten fortfahren müssen, empfiehlt es sich, die Naht auf der geraden Linie des Musters zu platzieren.



### EINBAUEN DER PANEELE

Es wird empfohlen, die Jukola-Paneele mit versteckten Edelstahl-Schrauben anzubringen, sodass die Schrauben auf der Musteroberfläche nicht sichtbar sind.

Verstecktes Verschrauben wird mit einer Senkkopfschraube von 3-4 x 45 mm, die diagonal von der Basis der Nutverbindung verschraubt wird (siehe Foto).

Wenn das Paneel oben verschraubt werden soll, kann die Senkkopfschraube durch diagonales Verschrauben von den inneren Ecken des Schnittes aus verdeckt werden.

Wenn Sie die natürliche braune Farbe des Holzes beibehalten und ein Vergrauen vermeiden möchten, wenn das Holz außen verwendet wird, können Sie getönte UV-beständige Holzbeize verwenden. Die Paneele können mit Bürste oder Spray behandelt werden.



### Möchten Sie mehr erfahren?

Sie finden uns auf [www.lunawood.com/contact](http://www.lunawood.com/contact)

LUNAWOOD.COM

  
LUNAWOOD



Diese Broschüre wurde nur zu Informationszwecken veröffentlicht. Lunawood oder seine Vertreter sind nicht für den Inhalt verantwortlich, auch wenn Lunawood die Beratung, Empfehlungen und Informationen bestmöglich gewährleistet hat. Lunawood behält sich das Recht vor, Produkte, Produktinformationen und die Auswahl ohne vorherige Ankündigung zu ändern.